

## 28.5V GPU Lite 35 Amps

<b>ENTRADA CA</b>	Toma monofásica 90-264 VCA, Frec. 47/63 Hz
<b>SALIDA CC</b>	28.5 ± 0.5 Voltios 35 Amp Nominal, 40 Amp Máximo
<b>RANGO TEMPERATURA</b>	- 20° C ↔ 60° C
<b>DIMENSIONES</b>	401 mm x 307 mm x 173 mm
<b>PESO</b>	7 kg (incluyendo cable y conector AN2551)
<b>CABLE</b>	1.5 mts Standard 3 PINS NATO AN2551 (35mm <sup>2</sup> )
<b>PROTECCIÓN</b>	Sensores electrónicos & fusibles
<b>VENTILACIÓN</b>	Sistema de refrigeración integrado en el equipo



El GPU Lite 35 Amp. es un dispositivo desarrollado por **ENERCRAFT** para permitir el suministro de energía durante largos periodos de tiempo, principalmente para el mantenimiento de aeronaves o con fines operativos, trabajando como una fuente externa de energía continua. El equipo debe estar enchufado (cable de CA) a un toma de corriente con conexión a tierra y debe conectarse a la aeronave a través del conector externo de alimentación de CC.



Todos los GPU Lite de **ENERCRAFT** están equipados con fuentes de alimentación conmutadas, que ofrecen una mayor eficiencia, tienen un peso más ligero y la capacidad de manejar rangos de voltaje de entrada más amplios.

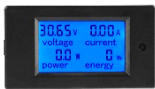
# PRINCIPALES CARACTERÍSTICAS

## 1 Incorpora la última tecnología



Diseño patentado **ENERCRAFT**  
El GPU más innovador  
Compacto y portátil  
Los componentes más fiables

## 2 Pantalla de datos completa



Voltaje  
Corriente de salida

## 3 Maleta protectora



Totalmente impermeable  
Sistema de cierre patentado de NANUK®  
Robusta y resistente a impactos  
Diseño moderno

## 4 Equipo portátil



Peso liviano  
Operación completa con una sola mano  
Asa con resorte  
Orificios para candados de metal reforzado

Las unidades de la Familia GPU Lite fueron desarrolladas y probadas por **ENERCRAFT**, para ofrecer la última tecnología en la gestión y entrega de energía.



©ENERCRAFT INNOVATIVE ELECTRIFICATION TECHNOLOGY S.L.  
Cambados, Pontevedra – GALICIA, SPAIN / VAT #: ESB02707628

TODOS LOS DERECHOS RESERVADOS

Más información: <https://www.enercraft.eu>